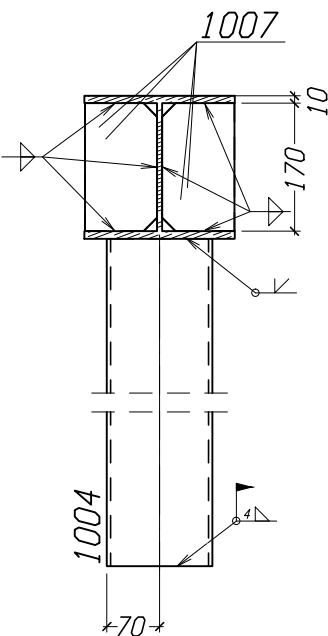
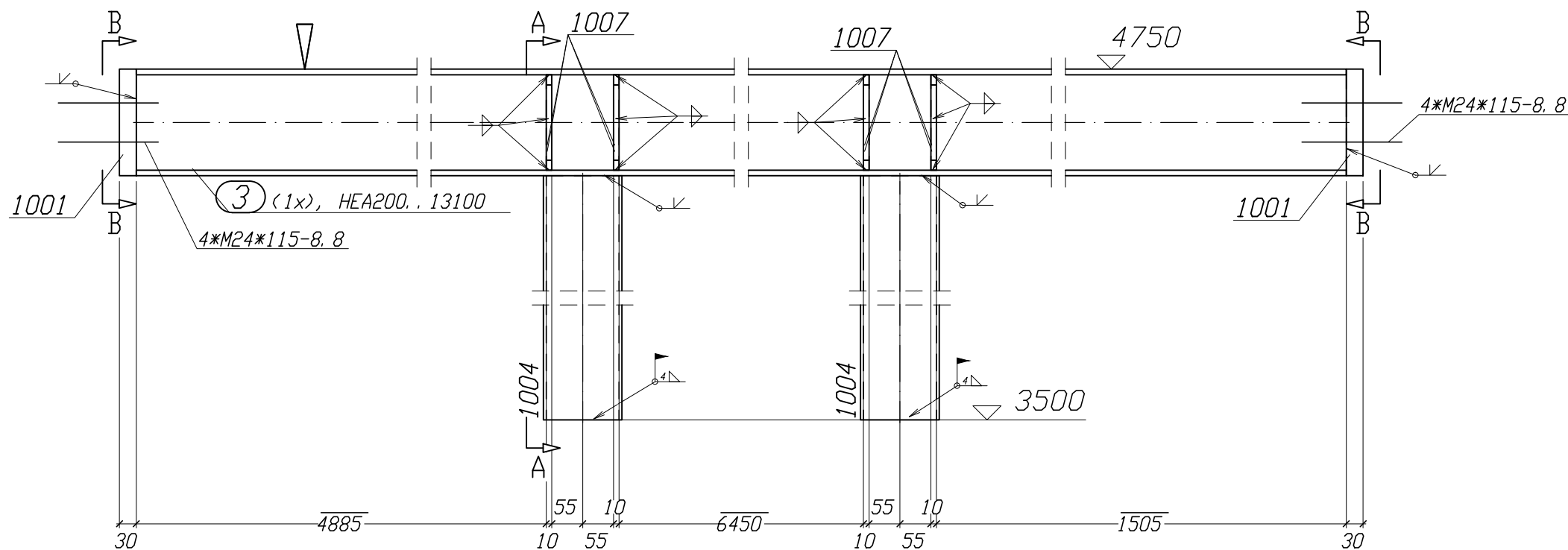


Widok 3, B-B



Przekrój 3, A-A



- UWAGI:**
- Projekt warsztatowy został opracowany na podstawie:
 - projektu wykonawczego (PWy) dostarczonego i opracowanego przez biuro "4 AZ projekt"
 - udzielonych odpowiedzi, obliczeń-plików programu Robot przez biuro "4 AZ projekt"
 - rozpatrywac z podkladami stalowymi, zebelowymi i architektonicznymi opracowanymi przez biuro " PM"
 - Klasa konstrukcji wg opisu technicznego (PWy)
 - Elementy projektu warsztatowego wykonano 0.0 mm
 - Zabezpieczenie antykorozyjne, p.poz. (FP), malowanie i RAL konstrukcji stalowej wg opisu technicznego (PWy)
 - Zabezpieczyc przed malowaniem czesci konstrukcji spawane na montazu
 - Sruby, nakretki, podkladki ocynkowane wg. opisu technicznego (PWy). Stal i sruby według list materiałowych.
 - Wymiary oznaczone xxxx nie są w skali
 - Oznaczenie kierunku montazu belki znakiem ▽
 - Wszystkie spoiny czolowe wykonac na pełną grubość (przekrój) dochodzącego elementu (profilu) uzyskując ich pełną 100% nośność.
 - Badania spoin według obowiązujących norm i opisu technicznego (PWy)
 - W połączeniach doczołowych: blachy czolowe o grubości >=25mm badać na rozwarstwienie, przygotowanie płaszczyzn styków doczołowych połączeń sprężnych wg. normy
 - Pozostałe uwagi na rysunkach schematach, listach materiałowych i w opisie technicznym (PWy)
 - Elementy konstrukcji stalowej na warsztacie powinny być znakowane techniką trwałą
 - Biuo Projektów Konstruktor oświadcza że nie jest autorem projektu budowlanego i wykonawczego (PWy)
 - Biuo Projektów Konstruktor jest autorem projektu warsztatowego i połączeń elementów stalowych wg. dostarczonych przez "4 AZ projekt" sił w pretach – pliki Robot
 - Projekt warsztatowy (model 3d, rzuty, przekroje, detale, rysunki) został zatwierdzony przez "4 AZ projekt"

**** Zest. dla jednego el. wysytkowego-POZ. 3 Suma 1 X Wykonać**

Nr.	Tnr	Poz.	Nazwa	Sztuk	Profil	Materiał	Długość	Waga	Dzn.
1	1	3	Rygiel	1	HEA200	S235JO	13100	554.13	
2	1	1001	Blacha	2	BL30*190	S235JO	200	17.90	
3	1	1004	Słup	2	MSH140*5	S235JO	1060	44.29	
4	1	1007	Zebro	8	BL10*96	S235JO	170	10.25	
Waga catkowiata (kg)								626.57	
Gabaryty (W x S x D): 1250 x 200 x 13160									
Sztuk		Sruby		Norma		Materiał		Waga	Dzn.
8		M24*115		82101		8.8		5.19	Montażowe

NIEOZNACZONE SPINY PACHWINOWE
(t-gr. cienszego z łączonych el.)
a = 0,7t

NIEOZNACZONE OBUSTRONNE SPINY PACHWINOWE
(t-gr. cienszego z łączonych el.)
min. spoina pachwinowa
a = 0,5t

NIEOZNACZONE SPINY CZOLOWE – V i 1/2V
(na pełen przetop)
a_{min} = 3 mm

Rev.	ZMIANA				DATA	NAZWIŚKO
OPRACOWAŁ: Piotr Zak Agnieszka Kuschill	PODPIS: Zak	OPRACOWAŁ: ..	PODPIS: ..	KIEROWNIK ZESPÓŁU Piotr Zak	PODPIS: ..	
OBJEKT: Plac dojrzwania kompostu				BIURO PROJEKTOWE - Piotr Zak KONSTRUKTOR		
INWESTOR: MASTER ODPADY I ENERGIA SP. Z O.O. UL. LOKALNA 11, 43-100 TYCHY				ul. Mazowiecka 65 35-324 Rzeszów tel. Fax. +48 17 854 72 52 tel. kom. +48 693 135 165 e-mail: ppzak@go2.pl		
TYTUŁ RYSUNKU: Rygiel				poz. 3		
FAZA PROJEKTU: Projekt warsztatowy	BRANŻA: K	NR PROJEKTU: .	DATA: 10.2016	SKALA: 1:10	FORMAT: A2	DWG NR RYSUNKU REV. 3